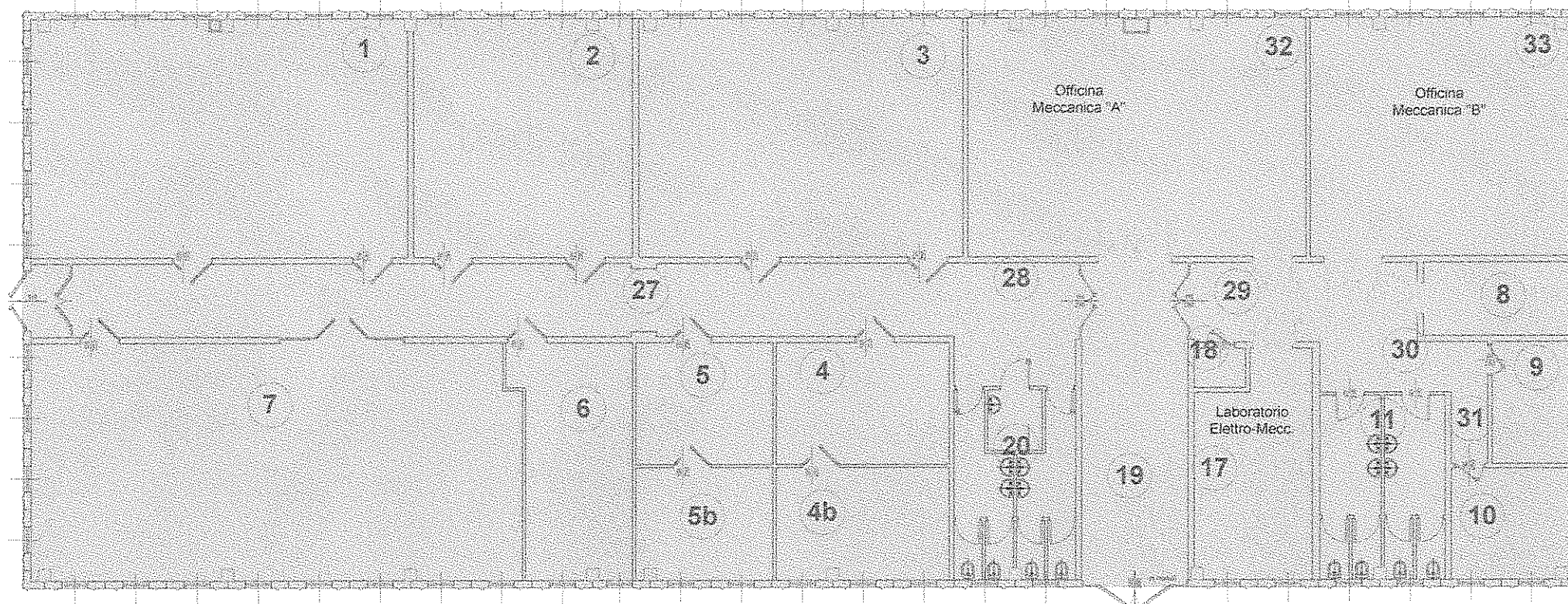


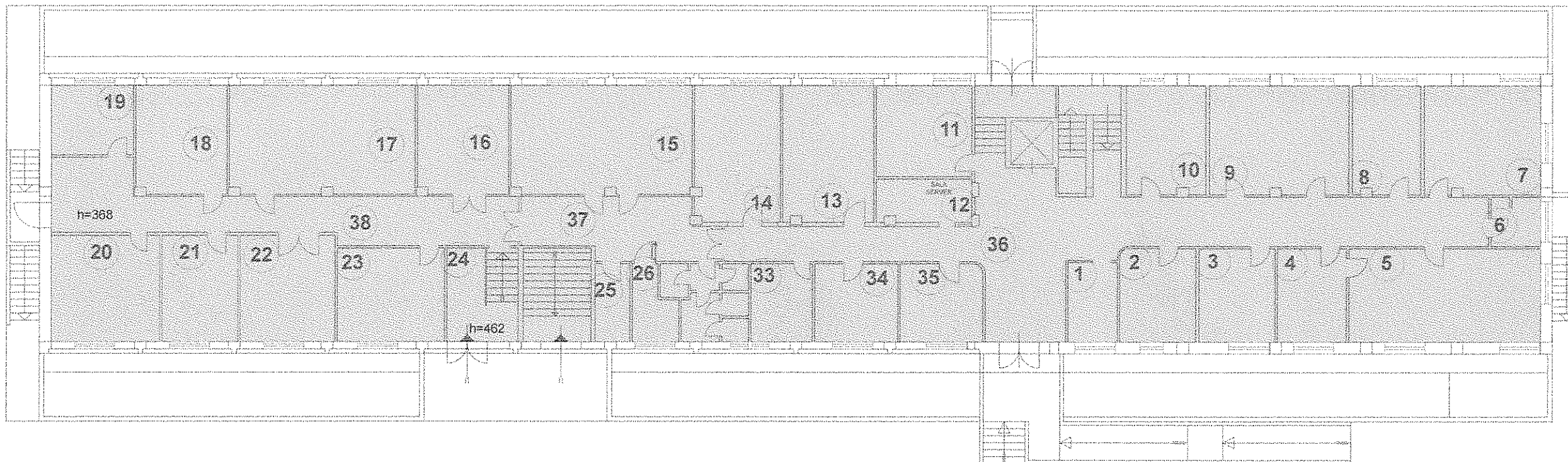
AMMINISTRAZIONE CENTRALE
 SECONDO PIANO INTERRATO





CAMPUS DI VIALE JAPIGIA - Ex PADIGLIONE DEL D.I.M.E.G.

■ DMMM mq 980

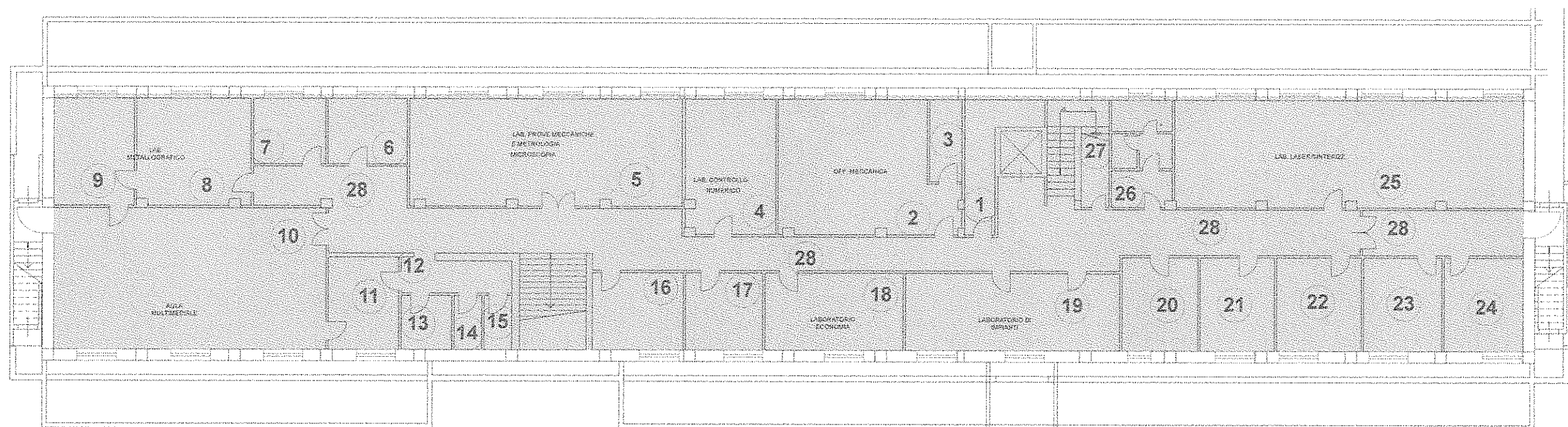


CAMPUS DI VIALE JAPIGIA - Palazzina SUD - PIANO RIALZATO

DMMM mq 703

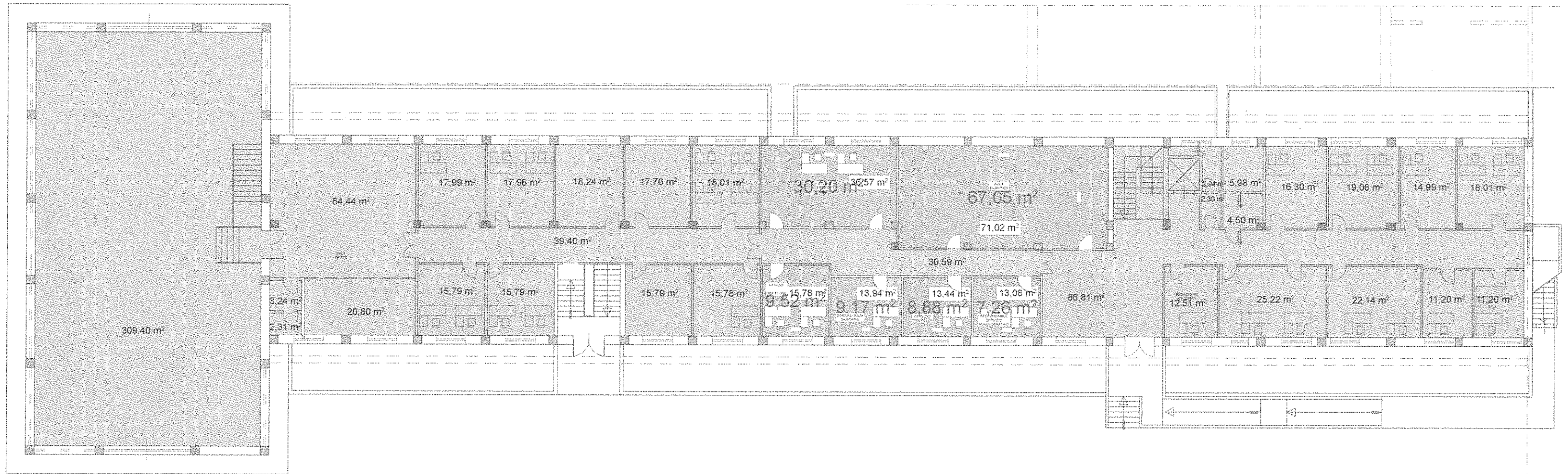


IL RETTORE



CAMPUS DI VIALE JAPIGIA - Palazzina SUD - PIANO SEMINTERRATO

■ DMMM mq 707



PALAZZINA CENTRALE

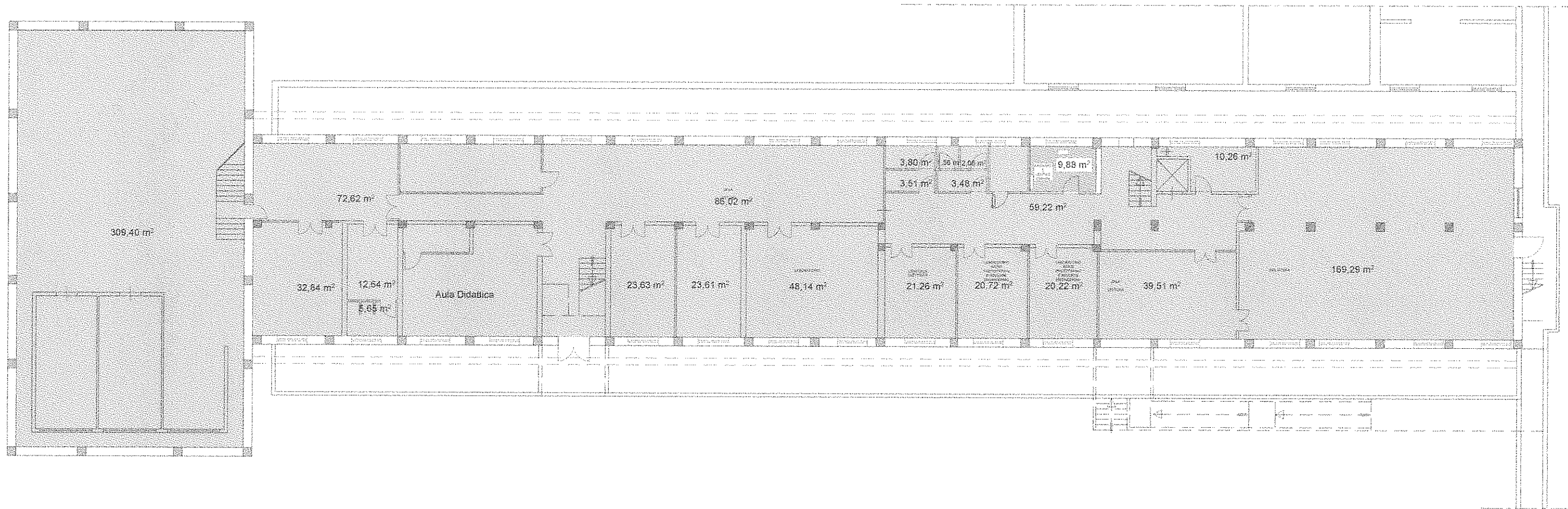
AMMINISTRAZIONE CENTRALE mq 170

DMMM mq 911

CAMPUS DI VIALE JAPIGIA - PALAZZINA CENTRALE - PIANO RIALZATO



IL RETTORE



PIANO SEMINTERRATO

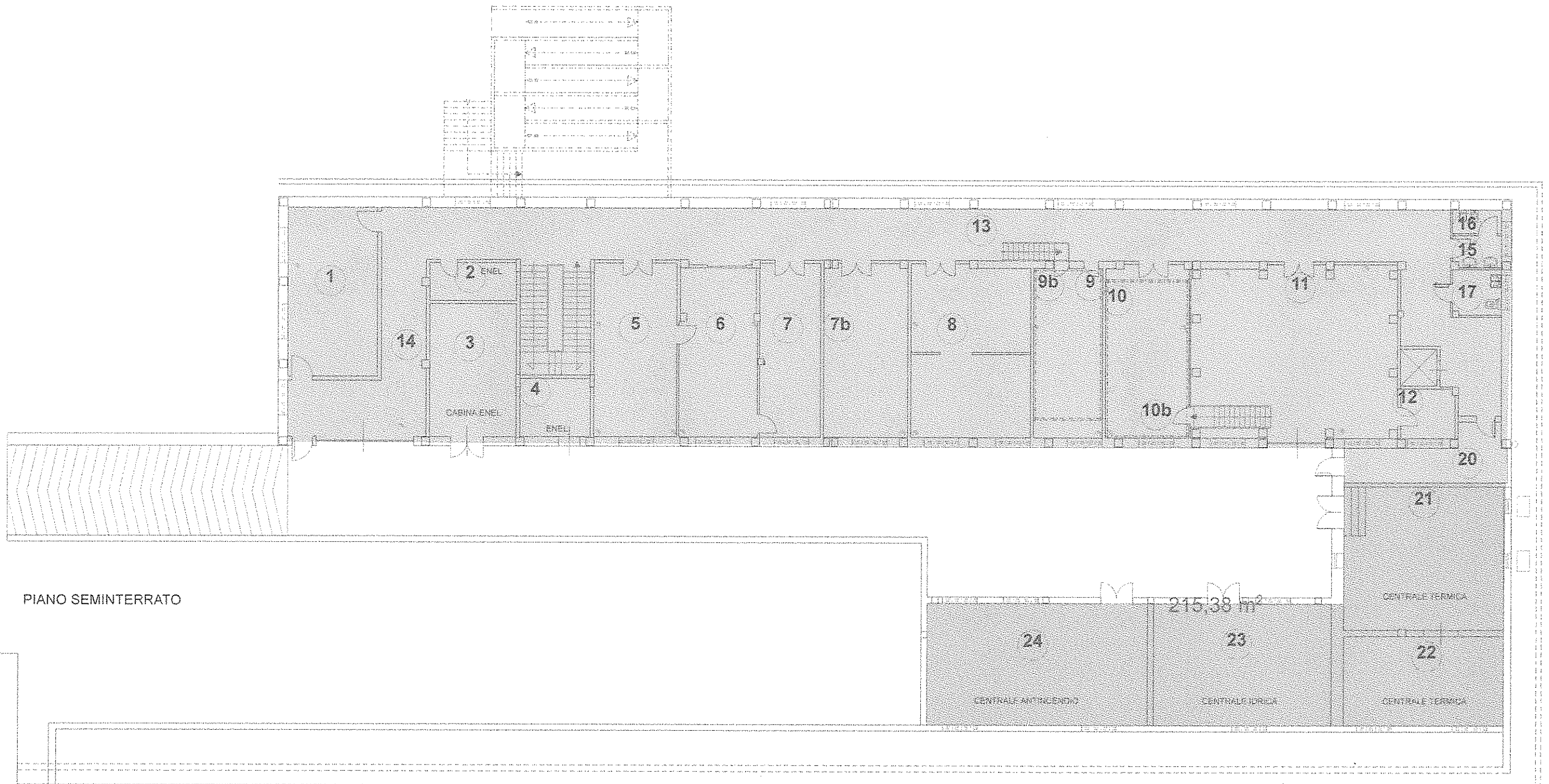
AMMINISTRAZIONE CENTRALE mq 10

DMMM mq 1095

CAMPUS DI VIALE JAPIGIA - PALAZZINA CENTRALE - PIANO SEMINTERRATO



IL RETTORE



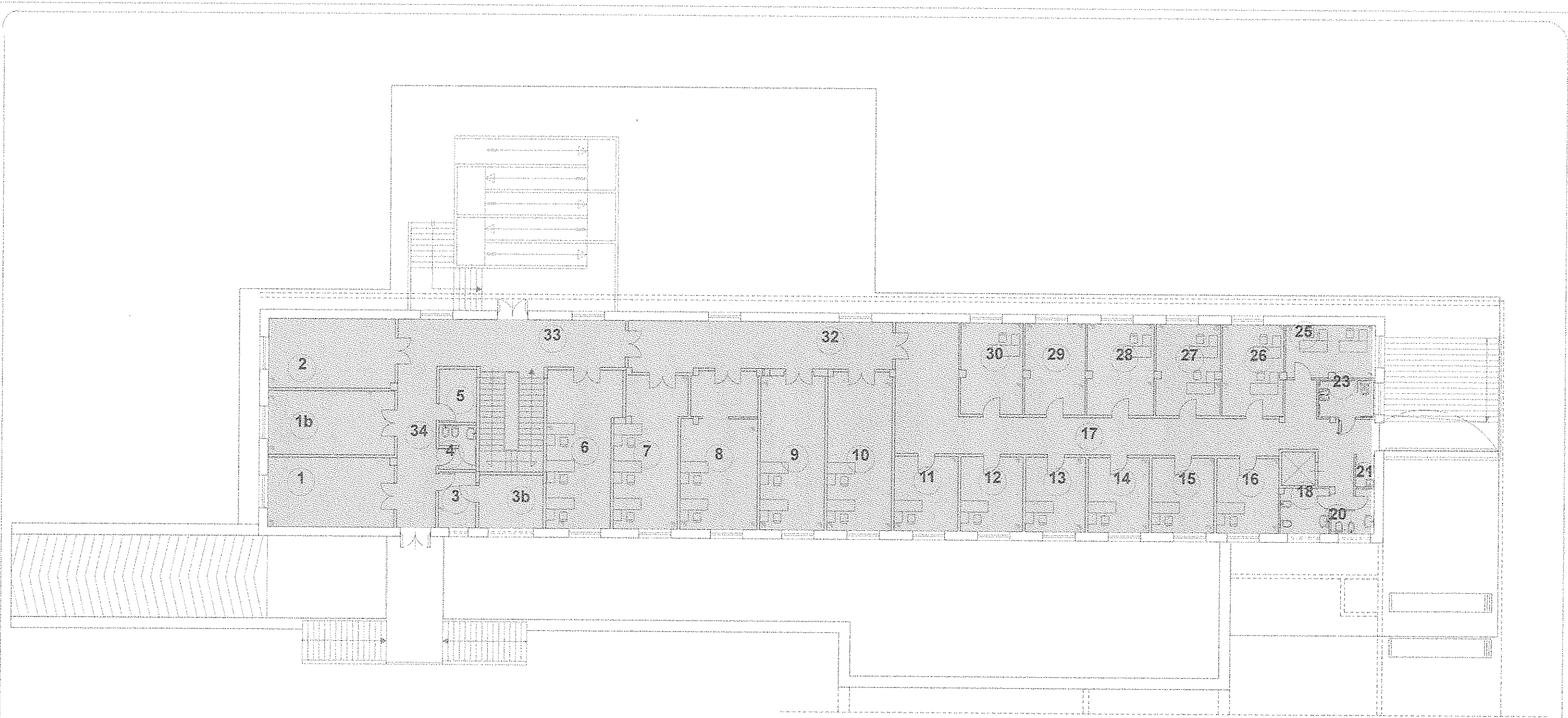
PIANO SEMINTERRATO

AMMINISTRAZIONE CENTRALE mq 215

DMMM mq 706

CAMPUS DI VIALE JAPIGIA - Palazzina NORD - PIANO SEMINTERRATO





■ DMMM mq 663

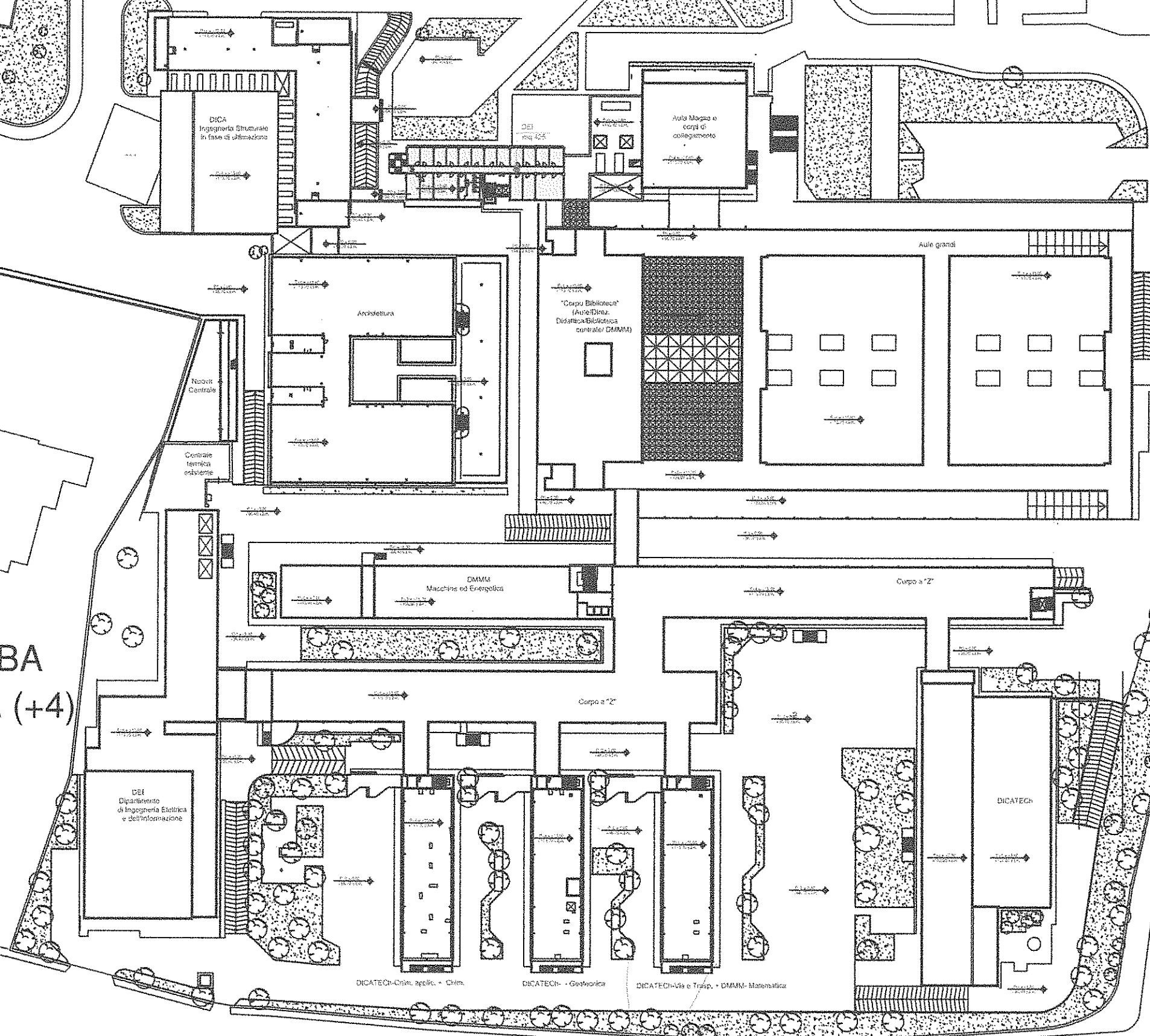
CAMPUS DI VIALE JAPIGIA - Palazzina NORD - PIANO RIALZATO



IL RETTORE

CAMPUS POLIBA PIANO COPERTURA (+4)

Scala: 01_5_10_12
Data: aprile 2013

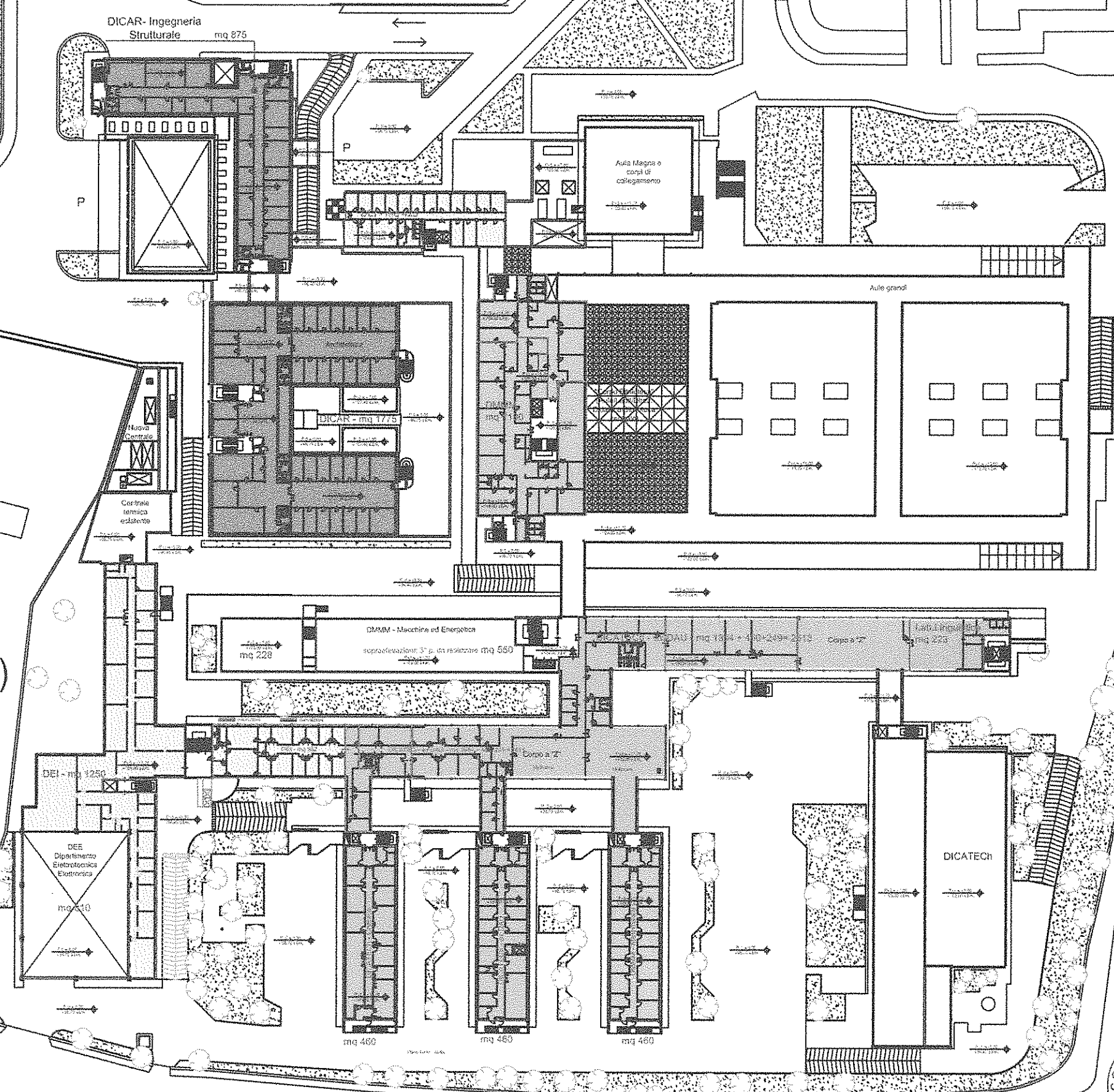


IL Rettore

QUARTO PIANO	
Dipartimento	mq
DEI-ex Architetti	425

CAMPUS POLIBA PIANO TERZO (+3)

Scala: 01 5 10.12
data: aprile 2013



TERZO PIANO transitoria

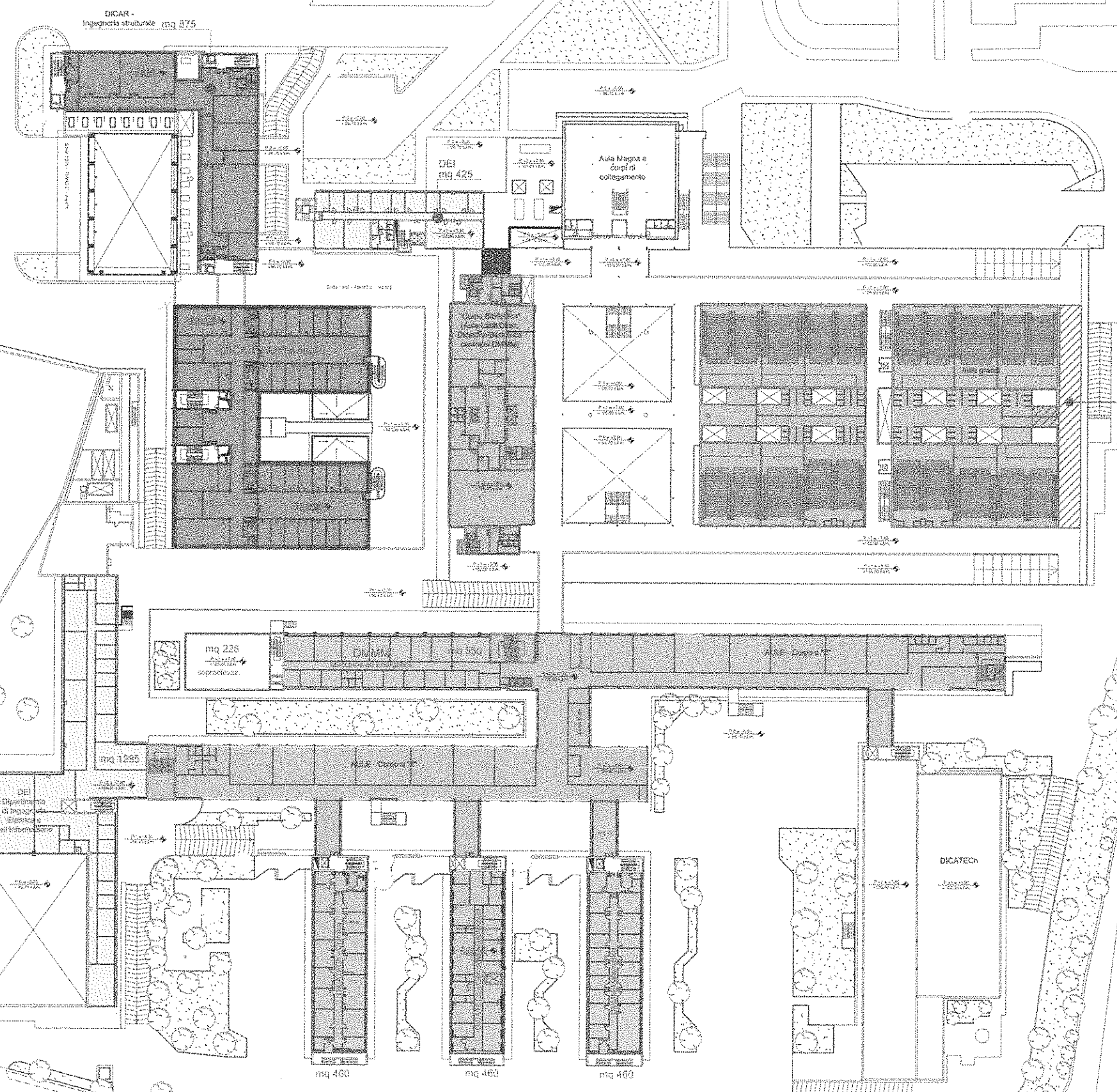
Dipartimento	mq
DICATECH-Chim	460
DICATECH-exDAU	460
DICATECH-ex DAU	2153
Lab. Linguistico	223
DMMM-Matemat.	460
DMMM (3° p. bibliot)	1190
DEI-ex Architett.	425
DEI	1250
DEI - exDAU	362
DICAR - Architett.	1775
DICAR - Ing. Strutt.	875
Amministrazione Centrale	



IL RETTORE

CAMPUS POLIBA PIANO SECONDO (+2)

Data: aprile 2013



SECONDO PIANO

Dipartimento	mq
DICATECH-Chimico	460
DICATECH-Geod.-Geol.	460
UMMM-Matemat.	532
UMMM	550
DEI	1285
DEI - ex Archit.	425
DICAR-Architettura	1775
DICAR-Ing.Strutt.	875
Amministrazione Centrale	

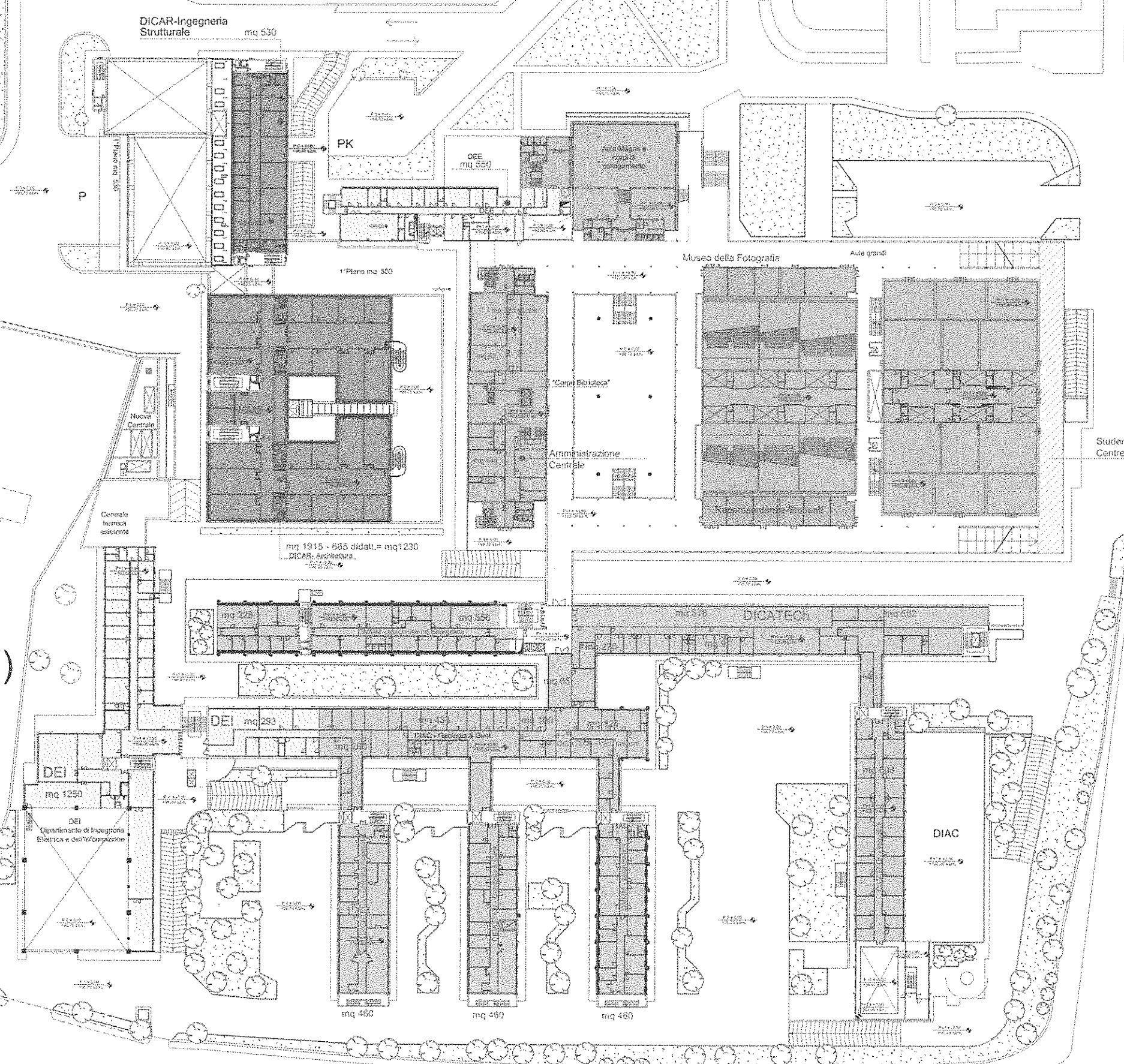


IL RETTORE

CAMPUS POLIBA PIANO PRIMO (+1)

Scala: 1:500

Data: aprile 2013



PRIMO PIANO

Dipartimento	mq
DICATECH - Idraulica	1599*
DICATECH - Ingegneria	435**
DICATECH - Geod. / Geot.	894
	325
DICATECH - Chim. Appl.	720
DMMM	784
DICATECH - Via e Trasp.	460
DEI	2093
DICAR - Architett.	1230
DICAR - Ing. Strutt.	530
Amministrazione Centrale	

* mq 1599=608+502+512+91
** mq 435=270+69+100

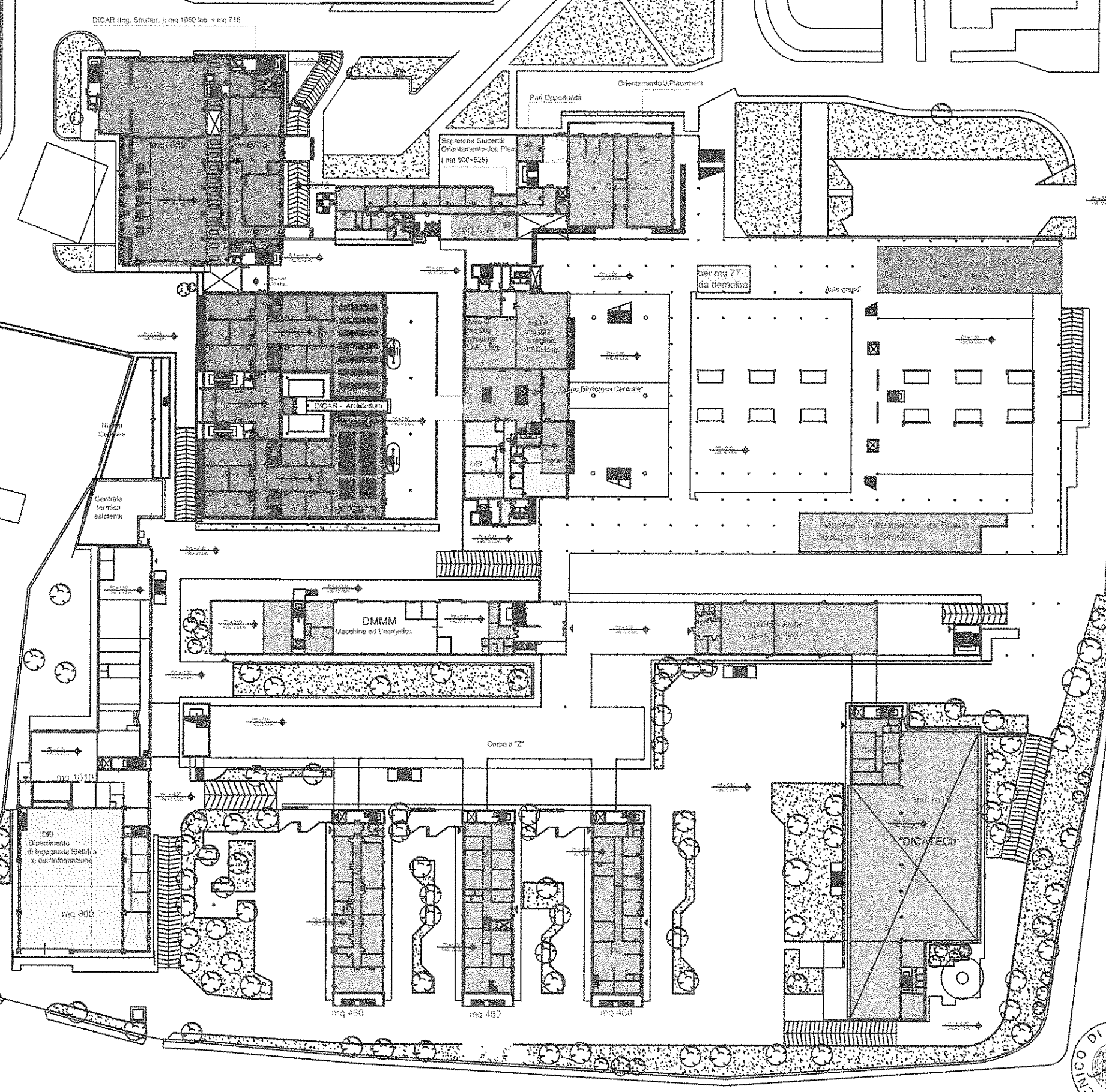


IL RETTORE

CAMPUS POLIBA PIANO TERRA (0)

Scala: 01_5_10/12

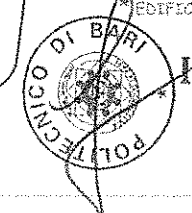
Data: aprile 2013



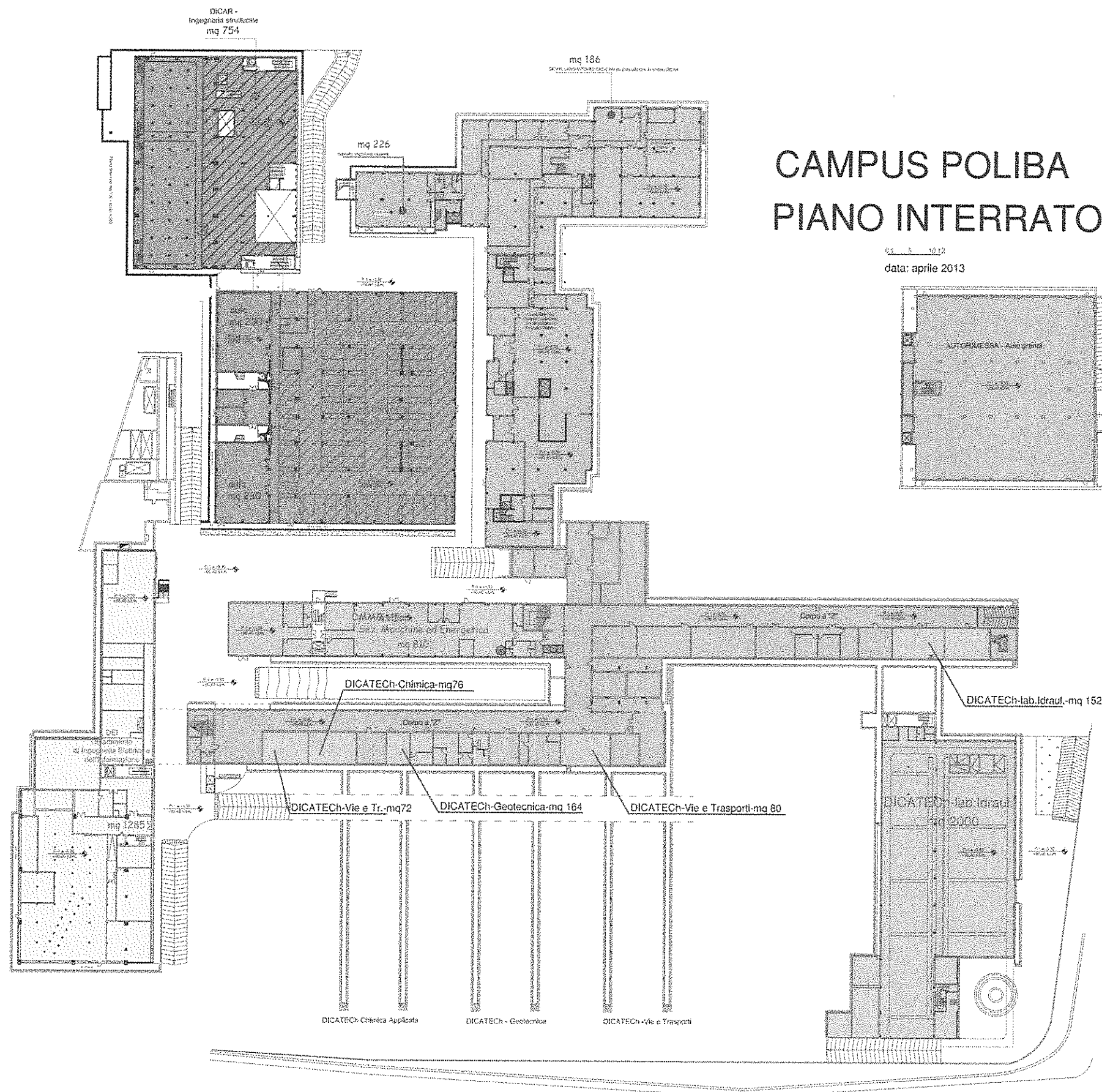
PIANO TERRA

Dipartimento	mq
DICATECH - Idraulica	175
DICATECH - Geol. Geot.	460
DICATECH - Vie e Trasp.	460
DICATECH - Chim. Appl.	460
DMMM	232
DEI	605
DICAR - Archit.	1325
DICAR - Ing. Strutt.	715
DICAR - Fis. Tecn.	150
Amministrazione Centrale	

EDIFICI DA DEMOLIRE



IL RETTORE

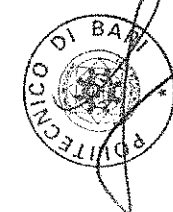


CAMPUS POLIBA PIANO INTERRATO (-1)

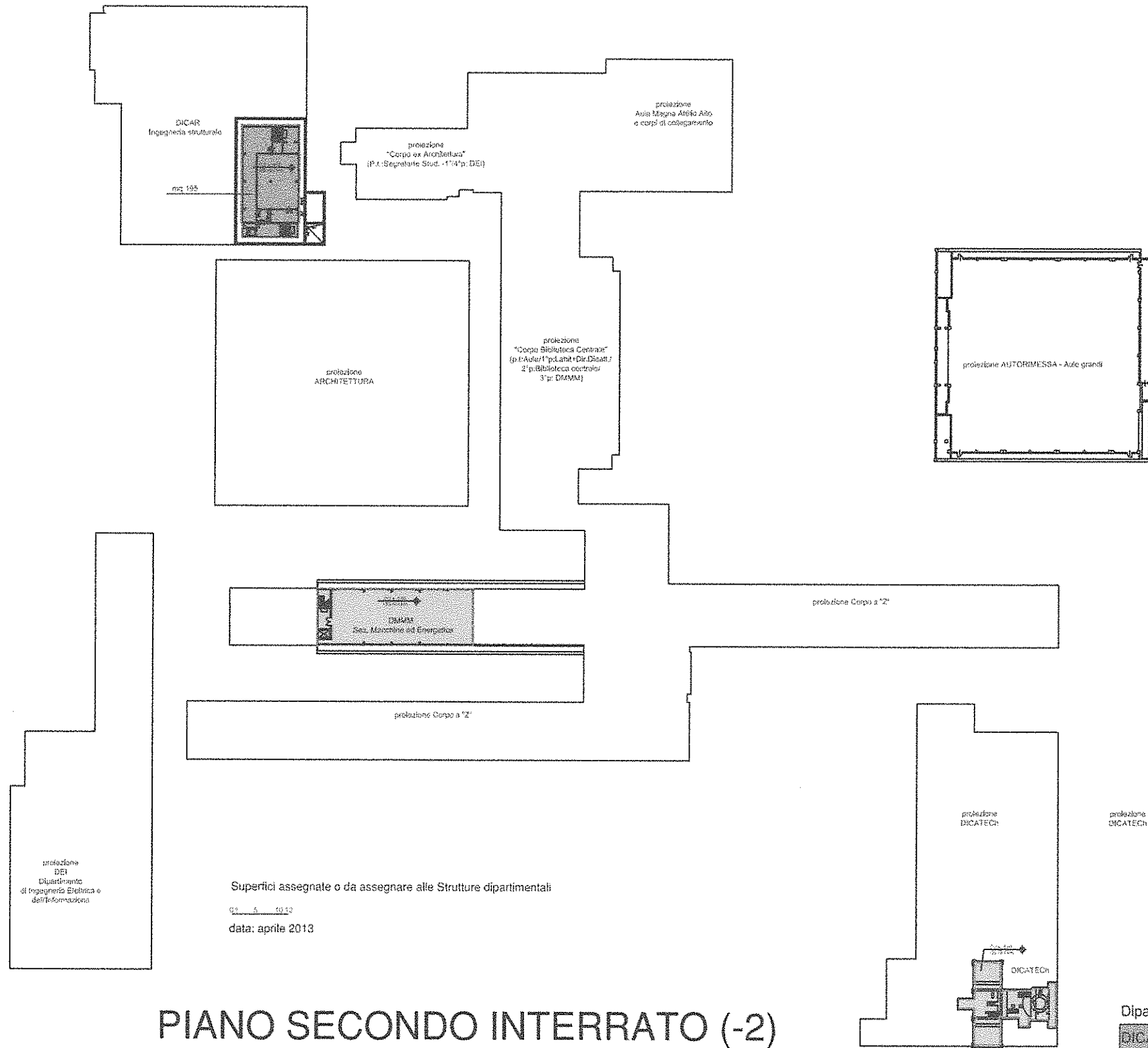
0 5 10 12
data: aprile 2013

PIANO A QUOTA -3.30	
Dipartimento *	mq
DICATECh-Geotecnica	164
DICATECh-Chimica	76
DICATECh-Vie e Trasp.	152
DICATECh-Idraul.	152
DICATECh-lab. Idraul.	2000
DEI	1285
DMMM - Lab.	810
Amm.ne Centrale *	186
DICAR-Arch. aula *	825
DICAR-Ing. Strutt.	754
Amministrazione Centrale	

* delocalizzare lab.cad/ca in ambito DICAR
**comprensiva di connettivo e vani tecnici



IL RETTORE



Superfici assegnate o da assegnare alle Strutture dipartimentali

02_A_0012

data: aprile 2013

PIANO SECONDO INTERRATO (-2) CAMPUS POLIBA



Dipartimenti	mq
DICAR-Ing.Strutt.	195
DMMM	414
DICATECh	184